



Laissez-vous transporter !
Vézelay – Avallon – Le Morvan
en TER et navette
depuis Paris-Bercy, Sens, Auxerre...

VÉZELAY ET AVALLON

Deux destinations nature et culture

VÉZELAY

Perchée sur la colline éternelle, la basilique Sainte-Madeleine domine le village pittoresque de Vézelay, ses remparts, ses portes et son chemin de ronde.

Témoin d'une histoire riche et d'un patrimoine spirituel d'une profondeur inouïe, classé au patrimoine mondial de l'UNESCO et parmi les plus beaux villages de France, Vézelay devient au XI^e siècle, avec les reliques de Marie-Madeleine, un haut lieu de la chrétienté et un point de départ du pèlerinage vers Saint-Jacques de Compostelle.

La basilique, chef d'œuvre de l'architecture romane, éblouit par ses proportions et son étonnante luminosité qui donne à l'édifice une ampleur insondable. Les chapiteaux et les tympan forment un ensemble unique par leur qualité et leur message.

Ne manquez pas le Musée Zervos et la Maison Jules-Roy.

Les grands rendez-vous de Vézelay :

Son et lumière « Vézelay s'enflamme » (juillet).

Les Rencontres musicales de Vézelay (août).

Fêtes des moissons et des traditions de Saint-Père (août).

>> Programmes disponibles dans les offices de tourisme d'Avallon et Vézelay

⇒ *Office de tourisme de Vézelay*

10, rue Saint-Etienne

03 86 33 23 69

www.vezelaytourisme.com



AVALLON

Après l'effervescence des rues commerçantes et de la place du marché d'Avallon, vous découvrirez le quartier historique de la ville, qui garde l'aspect et le charme d'antan. Tour de l'Horloge, Collégiale Saint-Lazare, tours et remparts vous plongeront dans la riche histoire de la cité. Ville de culture, Avallon vous propose également de découvrir ses musées, ses salles d'expositions où nombre d'artistes se succèdent, ou de profiter d'un des nombreux concerts de l'été.

Au pied des remparts, au-delà des jardins en terrasse, la verdoyante vallée du Cousin vous apportera fraîcheur et quiétude, permettant aux randonneurs d'arpenter les sentiers du Morvan ou aux promeneurs en quête de repos de profiter de l'étonnante sérénité des lieux.

Les grands rendez-vous d'Avallon :

Exposition Titus-Carmel (juillet-août).

Fête d'Avallon (août).

Fête médiévale Les Seigneuriales (septembre).

Exposition Eric Michel (septembre à novembre).

>> Programmes disponibles dans les offices de tourisme d'Avallon et Vézelay

⇒ *Office de tourisme d'Avallon*

6, rue Bocquillot

03 86 34 14 19

www.avallon-tourisme.fr



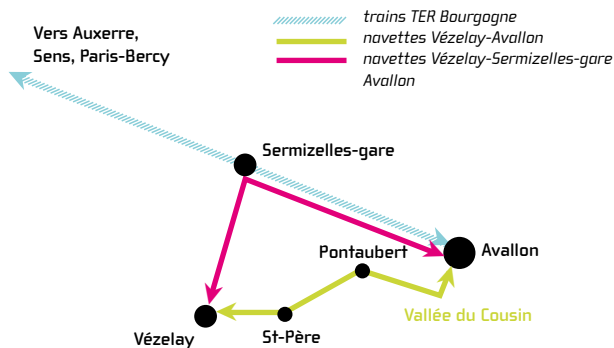


Pour vous rendre à Vézelay et Avallon, profitez des navettes touristiques proposées du 22 avril au 1^{er} novembre 2011 inclus.

La première relie les deux villes via la gare de Sermizelles, accessible en TER Bourgogne depuis les gares de Paris-Bercy, Sens, Auxerre et Laroche-Migennes notamment.

La seconde permet l'aller-retour entre Vézelay et Avallon via la vallée du Cousin. Des commentaires permettent de découvrir ce site naturel et culturel, à l'orée du Morvan.

Elle fait halte à Saint-Père et Pontaubert.



⇒ LES TARIFS

- Itinéraire en rose, entre Vézelay et Avallon via la gare de Sermizelles :

Adulte : 2 € l'aller simple / Enfant : 1 € l'aller simple

- Itinéraire en vert, entre Vézelay et Avallon via la vallée du Cousin :

Adulte : 4 € l'aller simple / Enfant : 2 € l'aller simple

>> Billets à prendre directement dans la navette.

LES HORAIRES DES NAVETTES


• Basse saison

du 22 avril au 30 juin et du 1^{er} septembre au 1^{er} novembre 2011

⇒ Samedi, dimanche et fêtes

AVALLON-GARE	10H45	15H30
AVALLON-VILLE		15H35
SERMIZELLES-GARE	11H00	
PONTAUBERT		15H45
ST-PÈRE		15H55
VÉZELAY-BOURG	11H15	16H00

 navettes Vézelay-Avallon

 navettes Vézelay-Sermizelles-gare-Avallon

VÉZELAY-BOURG	12H00	16H30
ST-PÈRE	12H10	
PONTAUBERT	12H20	
SERMIZELLES-GARE		16H45
AVALLON-GARE	12H30	
AVALLON-VILLE	12H35	17H00

• Haute saison

du 1^{er} juillet au 31 août 2011

⇒ Tous les jours

AVALLON-GARE	9H20	10H45	13H30	15H30	17H20
AVALLON-VILLE	9H25		13H35	15H35	17H25
SERMIZELLES-GARE		11H00			
PONTAUBERT	9H35		13H45	15H45	17H35
ST-PÈRE	9H45		13H55	15H55	17H45
VÉZELAY-BOURG	9H50	11H15	14H00	16H00	17H55

VÉZELAY-BOURG	10H00	12H00	14H45	16H30	18H00
ST-PÈRE	10H10	12H10	14H55		18H10
PONTAUBERT	10H20	12H20	15H05		18H20
SERMIZELLES-GARE				16H45	
AVALLON-GARE	10H30	12H30	15H15		18H30
AVALLON-VILLE	10H35	12H35	15H20	17H00	18H35

>> Pour en savoir plus sur les tarifs et les horaires de la navette :

- Office de tourisme d'Avallon - Tél. 03 86 34 14 19 - www.avallon-tourisme.fr
- Office de tourisme de Vézelay - Tél. 03 86 33 23 69 - www.vezelaytourisme.com
- Agence de développement touristique de l'Yonne - Tél. 03 86 72 92 00 - adt89@tourisme-yonne.com




➔ Pour venir depuis Paris et Auxerre

DES TER EN CORRESPONDANCE AVEC LES NAVETTES

BASSE SAISON

Du 22 avril au 30 juin et du 1^{er} septembre au 1^{er} novembre 2011

⇒ *Vendredi, samedi, dimanches et fêtes*

-  *trains et car TER Bourgogne*
-  *navettes Vézelay-Avallon*
-  *navettes Vézelay-Sermizelles-gare-Avallon*

• Depuis Paris, Auxerre

> En TER

	S, D, F	S	V
PARIS-BERCY	08H20	12H20	16H13
AUXERRE	10H00	14H11	18H01
SERMIZELLES-GARE	10H53		
AVALLON		15H16	19H04

> Correspondances

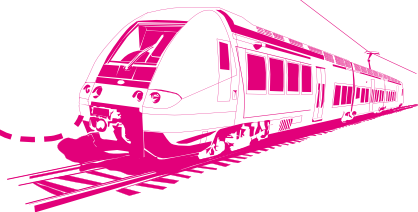
AVALLON-GARE		15H30	19H18*
AVALLON-VILLE		15H35	
SERMIZELLES-GARE	11H00		
PONTAUBERT		15H45	
ST-PÈRE		15H55	
VÉZELAY-BOURG	11H15	16H00	19H38

* Car TER, ne circule que jusqu'au 30 juin 2011

S, D, F = samedi, dimanche et fêtes

S = samedi

V = vendredi



• Retour depuis Vézelay

> En navettes

	S	S, D, F
VÉZELAY-BOURG	12H00	16H30
ST-PÈRE	12H10	
PONTAUBERT	12H20	
SERMIZELLES-GARE		16H45
AVALLON-GARE	12H30	
AVALLON-VILLE	12H35	

> Correspondances

AVALLON	12H49	
SERMIZELLES-GARE		17H07
AUXERRE	14H09	18H09
PARIS-BERCY	15H44	19H44

⇒ LES TARIFS

• 29,50 €* l'aller-retour Paris - Sermizelles-gare


avec la carte *Bourgogne liberté* les samedis, dimanches, jours fériés, en juillet et août pour le titulaire de la carte et ses proches (de 1 à 4 personnes). Les enfants de 4 à 12 ans payent la moitié du prix du billet adulte.

La carte *Bourgogne liberté* vous permet de bénéficier de réductions sur vos billets TER (25 à 50 %) pour voyager en Bourgogne, vers l'Île-de-France et la région Rhône-Alpes.


Billets et carte *Bourgogne liberté* à retirer en points de vente SNCF en Bourgogne ou au guichet de la gare de Paris-Bercy.

Pour en savoir plus sur *Bourgogne liberté* ou les horaires, rendez-vous sur www.ter-sncf.com/Regions/bourgogne/fr ou sur www.mobigo-bourgogne.com ou appelez mobigo ! au n° 03 80 11 29 29 (prix d'un appel local).

*prix valable jusqu'au 30 juin 2011.

 trains et car TER Bourgogne

 navettes Vézelay-Avallon

 navettes Vézelay-Sermizelles-gare-Avallon

DES TER EN CORRESPONDANCE AVEC LES NAVETTES Depuis Paris, Auxerre

HAUTE SAISON

Du 1^{er} juillet au 31 août 2011

• Depuis Paris-Bercy, Auxerre :

⇒ Du lundi au vendredi

> En TER

PARIS-BERCY	8H20	10H20	12H20	14H20
AUXERRE	10H00	11H53 12H07	14H11	15H53 16H00
SERMIZELLES-GARE	10H53			
AVALLON		13H18	15H16	17H07

> Correspondances

AVALLON-GARE		13H30	15H30	17H20
AVALLON-VILLE		13H35	15H35	17H25
SERMIZELLES-GARE	11H00			
PONTAUBERT		13H45	15H45	17H35
ST-PÈRE		13H55	15H55	17H45
VÉZELAY-BOURG	11H15	14H00	16H00	17H55

⇒ Samedi, dimanche et fêtes

> En TER

	S, D, F	S	S
PARIS-BERCY	8H20	10H20	12H20
AUXERRE	10H00 10H53	11H53 12H07	14H11
SERMIZELLES-GARE			
AVALLON		13H18	15H16

> Correspondances

AVALLON-GARE		13H30	15H30
AVALLON-VILLE		13H35	15H35
SERMIZELLES-GARE	11H00		
PONTAUBERT		13H45	15H45
ST-PÈRE		13H55	15H55
VÉZELAY-BOURG	11H15	14H00	16H00

S, D, F = samedi, dimanche et fêtes, S = samedi

• **Retour depuis Vézelay**

⇒ *Du lundi au vendredi*

> En navettes

VÉZELAY-BOURG	10H00	12H00	16H30	18H00
ST-PÈRE	10H10	12H10		18H10
PONTAUBERT	10H20	12H20		18H20
SERMIZELLES-GARE			16H45	
AVALLON-GARE	10H30	12H30		18H30
AVALLON-VILLE	10H35	12H35		18H35

> Correspondances

AVALLON	10H35	12H49		18H39 *
SERMIZELLES-GARE			17H07	
AUXERRE	11H49	14H09	18H09	19H46
	12H09			19H57
PARIS-BERCY	13H44	15H44	19H44	21H44

* autocar TER entre Avallon et Auxerre

⇒ *Samedi, dimanche et fêtes*

> En navettes

	S, D, F	S	D	S, D, F
VÉZELAY-BOURG	10H00	12H00	16H30	18H00
ST-PÈRE	10H10	12H10		18H10
PONTAUBERT	10H20	12H20		18H20
SERMIZELLES-GARE			16H45	
AVALLON-GARE	10H30	12H30		18H30
AVALLON-VILLE	10H35	12H35		18H35


> Correspondances

AVALLON	10H35	12H49		18H40
SERMIZELLES-GARE			17H07	
AUXERRE	11H49	14H09	18H09	20H09
	12H09			
PARIS-BERCY	13H44	15H44	19H44	21H44

Pour venir depuis Dijon

DES CARS TRANSCO EN CORRESPONDANCE AVEC LES NAVETTES

• Ligne 49, Dijon-Avallon

 Jusqu'au 31 août 2011, du lundi au vendredi

• Aller

Transco : Dijon-gare 7h00 – Avallon-gare 9h09 (L49),

Navette : Avallon-gare 9h20 – Vézelay 9h50 (par la vallée du Cousin)

• Retour

Navette : Vézelay 16h30 – Avallon-gare 17h00

Transco : Avallon-gare 17h16 (L49) – Dijon-gare 19h30

Tarif Transco Dijon-Avallon :

1,50 € l'aller

 Pour en savoir plus sur les tarifs et les horaires Transco,
appelez mobigo ! au 03 80 11 29 29 (prix d'un appel local)
ou rendez-vous sur www.mobigo-bourgogne.com



LE MORVAN

→ Un bol d'air pur

Avallon et Vézelay, c'est aussi l'entrée nord du Parc régional naturel du Morvan. Un vaste terrain de jeu pour les amateurs de tourisme vert et de sport nature.

Derrière la vitrine que constitue la Grande Traversée du Morvan, très prisée des pratiquants de VTT, se cachent de nombreuses activités sportives.

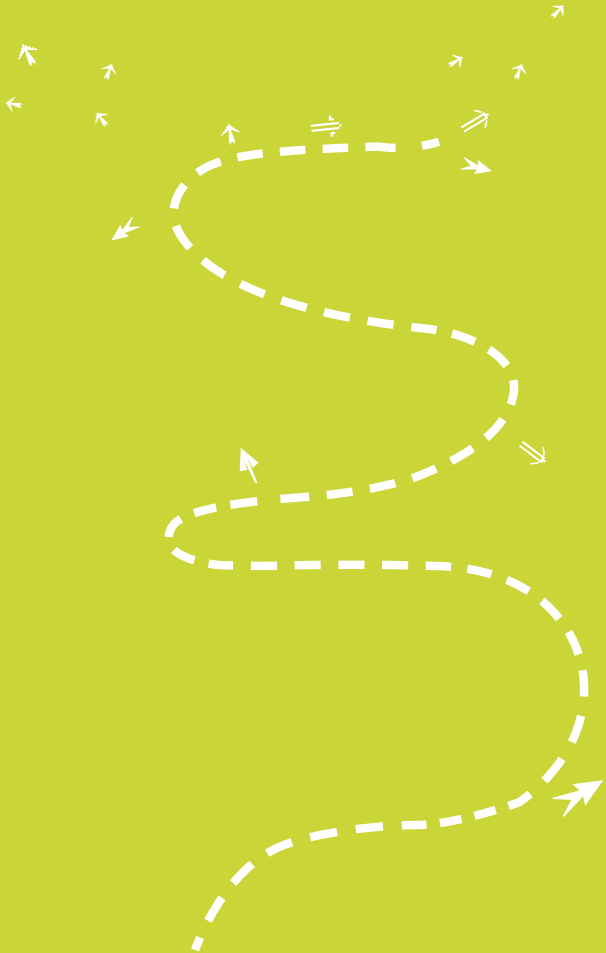
Circuits de randonnée à pied, à vélo ou en VTT, canoë sur la Cure, escalade, parcours dans les arbres, parcours de pêche, course d'orientation... tout se prête aux loisirs de pleine nature.

Autant d'activités encadrées par des éducateurs diplômés, aussi bien dans les structures professionnelles que dans les associations.

⇒ *Office de tourisme de Vézelay*
10, rue Saint-Etienne
03 86 33 23 69
www.vezelaytourisme.com

⇒ *Office de tourisme d'Avallon*
6, rue Bocquillot
03 86 34 14 19
www.avallon-tourisme.fr





Et avec le financement de la communauté de communes de l'Avallonnais,
et de la communauté de communes du Vézélien